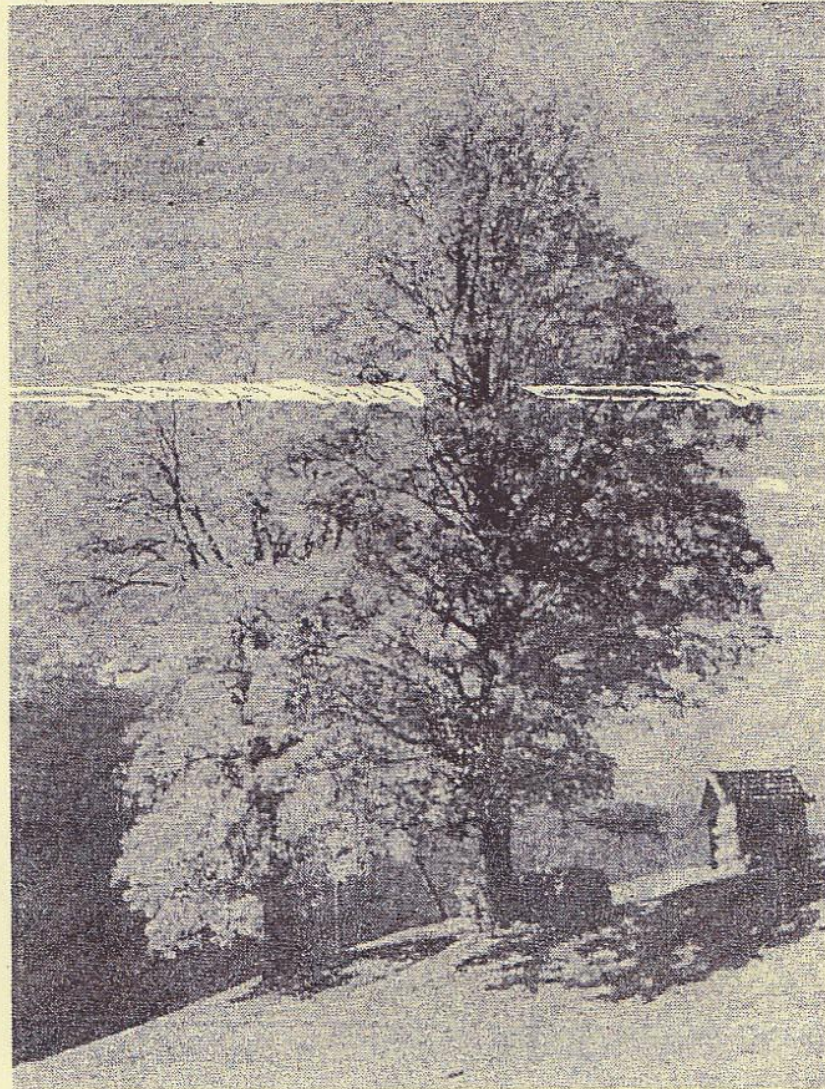


## WISSENSWERTES



### Was ein Baum leistet...

Eine freistehende, etwa 100 Jahre alte Buche hat 160 qm Standfläche, 1600 qm äussere Blattoberfläche, 160 000 qm «innere» Blattoberfläche (Zellwände). — In einer Stunde entzieht die Buche der Luft 2300 g Kohlendioxid und gibt 1700 g Sauerstoff an die Luft ab. Für die Bildung ihres Holzes hat die Buche etwa 40 Millionen cbm Luft ihres Kohlendioxids entledigt. Kohlendioxid wirkt in höheren Konzentrationen auf den Menschen erstickend. — Die Buche deckt den ständigen Sauerstoffbedarf von etwa 10 Menschen. Ohne die ständige Abgabe von Sauerstoff durch die Pflanzen wäre der für den Menschen lebensnotwendige Sauerstoffgehalt der Luft in relativ kurzer Zeit erschöpft. Berechnet man den Wert des Baumes nicht nach seinen Festmetern Holz, sondern nach seiner klimatischen Leistung, so muss man davon ausgehen, wie viele neue junge Bäume zu pflanzen wären, um das Gleiche zu leisten. Die Rechnung ergibt, dass man für diese Buche mit einem Kronenvolumen von etwa 2700 cbm 2700 junge Bäume mit einem Kronenvolumen von je 1 cbm pflanzen müsste: Das würde Kosten von rund 300 000 Franken verursachen.